



АДМИНИСТРАЦИЯ ГОРОДА ПЕРМИ  
ДЕПАРТАМЕНТ ЗЕМЕЛЬНЫХ ОТНОШЕНИЙ

Сибирская ул., д. 15, Пермь, 614000, тел. (342) 212-46-78, факс 212-41-51  
e-mail: dzo@gorodperm.ru, http://www.gorodperm.ru

**РАЗРЕШЕНИЕ  
на размещение объекта**

№ 21-01-44-1709 от 13 ДЕК 2021

Департамент земельных отношений Администрации города Перми в соответствии с пунктом 3 ст. 39.36 Земельного кодекса Российской Федерации, Положением о порядке и условиях размещения объектов на землях или земельных участках, находящихся в государственной или муниципальной собственности, на территории Пермского края без предоставления земельных участков и установления сервитутов, публичного сервитута, утвержденным Постановлением Правительства Пермского края от 22 июля 2015 г. № 478-п, заявлением от 02 декабря 2021 г. № 21-01-07-П-9228

**разрешает** Шишкину Андрею

**размещение объекта:** проезды, в том числе вдольтрассовые, и подъездные дороги, для размещения которых не требуется разрешение на строительство

**на землях:** государственная собственность на которые не разграничена,

**местоположение:** Пермский край, г. Пермь, Мотовилихинский район, ул. Лядовская

**разрешение выдано на срок:** 1 год.

Дополнительные условия размещения:

**способ размещения объекта:** наземный.

Территория, согласно схеме, расположена в зоне с особыми условиями использования территорий: приаэродромная территория аэродрома аэропорта Большое Савино.

Шишкину А.В.:

1. Соблюдать Правила использования воздушного пространства, установленные постановлением Правительства Российской Федерации от 11 марта 2010 г. № 138 «Об утверждении Федеральных правил использования воздушного пространства Российской Федерации».

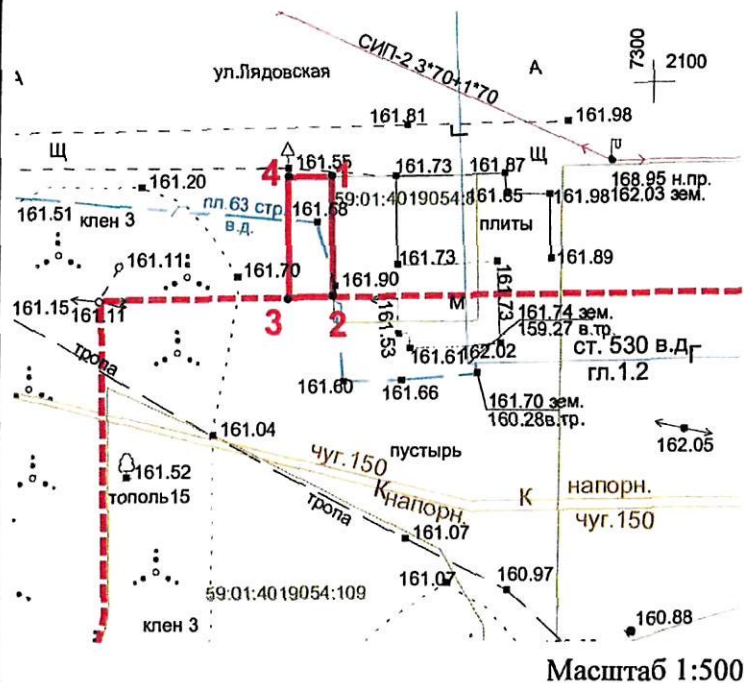
**Приложение:** схема предполагаемых к использованию земель или части земельного участка (на 1 л. в 1 экз.).

Исполняющий обязанности заместителя  
главы администрации города Перми –  
начальника департамента земельных  
отношений администрации города Перми



Е.Н. Гонцова

Категория земель: земли населенных пунктов



№	X	Y
1	520519,98	2238724,08
2	520519,97	2238727,12
3	520511,74	2238727,24
4	520511,72	2238724,11

от 2 точки до 1 точки городские земли

59:01:4019054:8 Кадастровый номер участка в квартале

Заявитель: Шинкин Андрей Викторович  
(подпись, расшифровка подписи)

МП

Верно

(для юридических лиц  
и индивидуальных предпринимателей)